

# LIFEPLAN

ローン破綻を防ぐために

## まずはライフプランで 将来の資金残高を 見える化に!

ライフプラン  
無料  
キャンペーン

好評につき  
2017年9月末まで  
延長!

毎月  
30組  
限定!

住宅を購入した15年後、教育資金と住宅ローンの支出で家計破綻!?  
そんなことにならないためには事前準備が不可欠です。

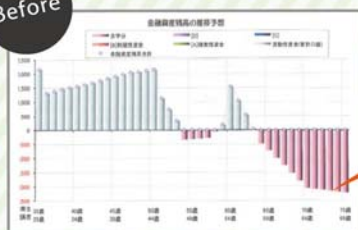
※毎月規定数に達し次第終了致します。

- 本当の住宅購入予算っていくらなの?
- 繰上返済はし過ぎててもいけないってホント?
- 公立と私立とで教育費はどれくらい違うの?
- 老後の生活資金ってどれくらいかかるの?
- 貯蓄を取り崩さなきゃいけない時期ってあるの?
- 3年後に退職したいけど大丈夫かしら?

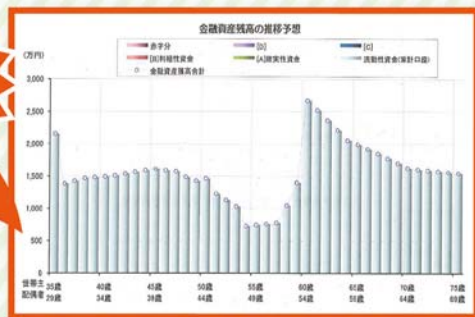


赤字が解消し不安のないセカンドライフを迎えられます。

Before



After



住宅購入予定者の2人に1人が教育費の増加、退職後の収入減少により破たんしてしまうという結果が出ています。ライフプランで家計の改善点を明確にし、適切な改善を施せば80%以上の方の貯蓄がプラスになります。

プロのFPによる  
ライフプラン

【毎月30組! 2017年9月末まで!】

定価: 20,000円 (税別)



無料

# 漠然とした不安が、 ライフプランで解消されました!



以前から不動産を探しておりましたが、「子どもが二人いるのにローンを組んで大丈夫か」「老後の生活はどうなるのか」という漠然とした不安がありました。そんな中アドキャストさんのホームページを見て相談に伺ったのがきっかけで、「まずはライフプランだ!」ということで作成をお願いしました。結果としては退職前に破綻してしまうということが分かり、一瞬落胆してしまいました。しかし、**現実的な改善**を行うことで無理のない住宅購入ができるということも分かり、漠然としていた**不安が解消**されました。努力なく住宅を購入するというのは難しいですね。ライフプランでお金の不安は解消しましたので、後は良い物件に出会える事が楽しみです。今後は定期的なライフプランの見直しと、未だ手付かすの保険見直しをお願いしたいと思っておりますので、今後ともどうぞよろしくお願いいたします。

## ファイナンシャルプランナーがあなたのマイホームづくりをお手伝い

相談会 (初回相談無料) のお申し込みはFAXかメールでいますぐ! FAX:03-5773-4114

お名前

お電話

(

)

メールアドレス

@

相談内容

簡易ライフプラン・物件紹介・物件調査報告・住宅ローン

希望日時

第1希望

月

日

時頃

第2希望

月

日

時頃

※お預かりする個人情報厳格に管理し、お客様の了承なく第三者に開示、提供はいたしません。



### □ 本社

〒150-0022  
東京都渋谷区恵比寿南  
1-25-1 ブラックスビル5F  
TEL:03-5773-4111  
FAX:03-5773-4114  
JR山手線「恵比寿」駅より徒歩4分  
スカイウォーク出口より徒歩30秒



### □ 駒込支店

〒113-0021  
東京都文京区本駒込  
6-25-6 イトービル駒込1F  
TEL:03-5940-8555  
FAX:03-5940-8551  
南北線「駒込」駅  
1番出口より徒歩30秒



### □ 高円寺支店

〒166-0003  
東京都杉並区高円寺南  
4-44-6-1F  
TEL:03-5307-8333  
FAX:03-5307-8335

中央総武線「高円寺」駅  
南口より徒歩1分



### □ 中延支店

〒142-0043  
東京都品川区二葉  
4-1-20 MC中延ビル4F  
TEL:03-3782-6660  
FAX:03-3782-6662

浅草線「中延」駅徒歩2分  
大井町線「中延」駅徒歩4分



### □ 錦糸町支店

〒130-0022  
東京都墨田区江東橋  
3-9-7国宝ビル7F  
TEL:03-5600-7888  
FAX:03-5600-7889

JR総・半蔵門線「錦糸町」駅  
南口より徒歩2分

お客様専用駐車場をご用意しております!  
スタッフ一同お待ちしております!

**ADCAST** 株式会社 **アドキャスト**

Real Estate & Financial Planning

総合窓口  
フリーダイヤルは  
こちら

☎0120-917150

[e-Mail] info@ad-cast.co.jp